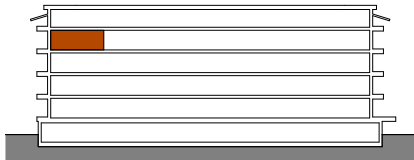
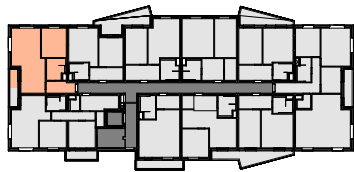
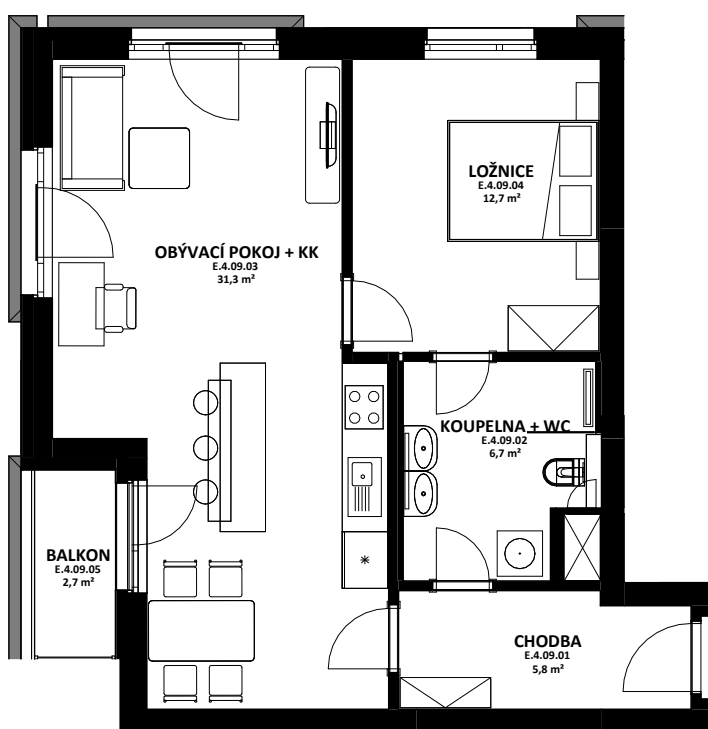


# OBYTNÝ SOUBOR NOVÉ OHRAZENICE U SPORTOVNÍ ŠKOLY

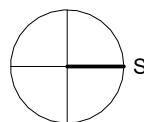


**HÉRA**



OZN.	ÚČEL MÍSTNOSTI	ORIENTAČNÍ PLOCHA
E 4 09 01	CHODBA	5,8 m <sup>2</sup>
E 4 09 02	KOUPELNA + WC	6,7 m <sup>2</sup>
E 4 09 03	OBÝVACÍ POKOJ + KK	31,3 m <sup>2</sup>
E 4 09 04	LOŽNICE	12,7 m <sup>2</sup>
E 4 09 05	BALKON	2,7 m <sup>2</sup>

0 1 2 3 4 5 m



**LOUDA  
REALITY**

**BYT**

**E.4.09**

**2+kk**

CELKOVÁ PLOCHA BYTU

**59,5 m<sup>2</sup>**

TERASA, BALKON

**2,7 m<sup>2</sup>**

BYTOVÁ JEDNOTKA JE SITUOVÁNA  
VE 4. NADZEMNÍM PODLAŽÍ.  
OKNA OBYTNÝCH MÍSTNOSTÍ  
JSOU ORIENTOVÁNA  
NA ZÁPAD A NA JIH.  
K BYTU LZE DOKOUPIT PARKOVACÍ  
STÁNÍ A JEDNU SKLEPNÍ KÓJI  
V SUTERÉNU BUDOVY.

**karta bytu**