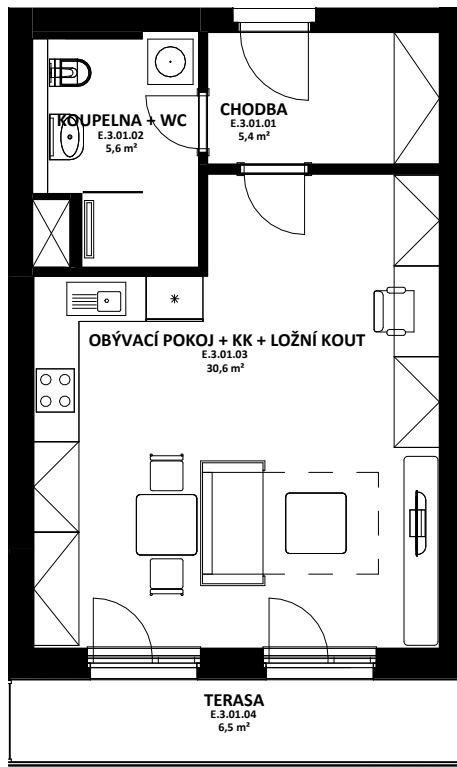
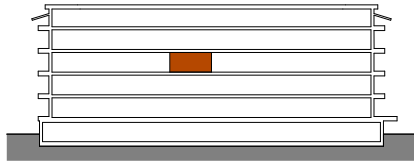
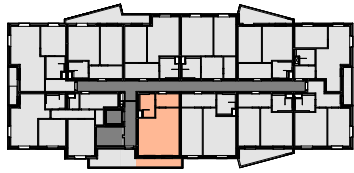
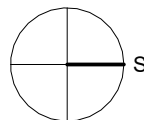
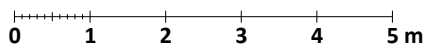


OBYTNÝ SOUBOR NOVÉ OHRAZENICE  
**U SPORTOVNÍ ŠKOLY**



OZN.	ÚČEL MÍSTNOSTI	ORIENTAČNÍ PLOCHA
E 3 01 01	CHODBA	5,4 m <sup>2</sup>
E 3 01 02	KOUPELNA + WC	5,6 m <sup>2</sup>
E 3 01 03	OBÝVACÍ POKOJ + KK + LOŽNÍ KOUT	30,6 m <sup>2</sup>
E 3 01 04	TERASA	6,5 m <sup>2</sup>



**HÉRA**

**LOUDA**  
 REALITY

**BYT**

**E.3.01**

**1+kk**

CELKOVÁ PLOCHA BYTU

**43,5 m<sup>2</sup>**

TERASA, BALKON

**6,5 m<sup>2</sup>**

BYTOVÁ JEDNOTKA JE SITUOVÁNA  
 VE 3. NADZEMNÍM PODLAŽÍ.  
 OKNA OBYTNÝCH MÍSTNOSTÍ  
 JSOU ORIENTOVÁNA  
 NA VÝCHOD.  
 K BYTU LZE DOKOUPIT PARKOVACÍ  
 STÁNÍ A JEDNU SKLEPNÍ KÓJI  
 V SUTERÉNU BUDOVY.

**karta bytu**