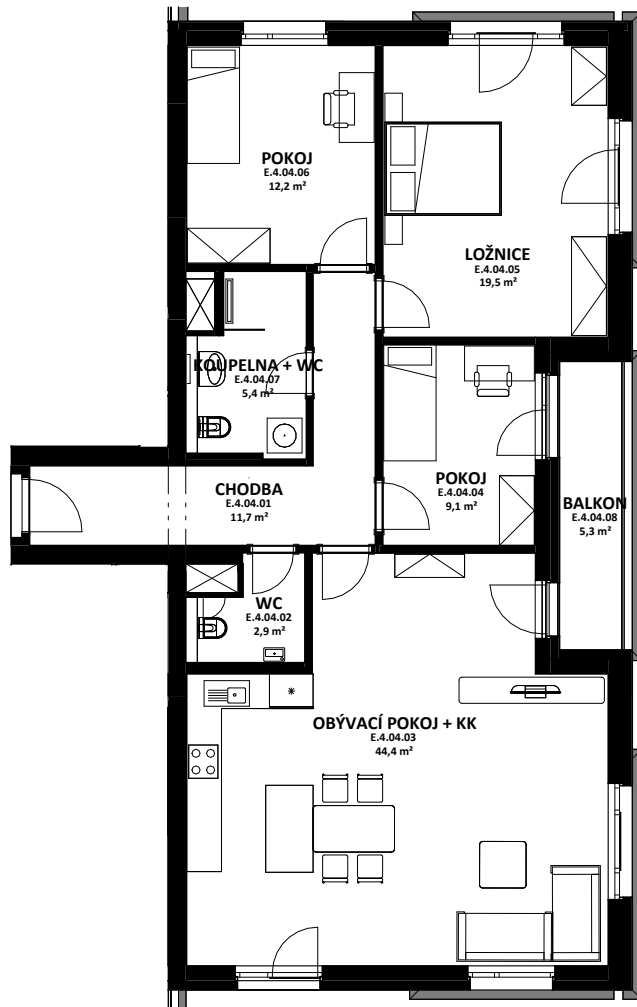
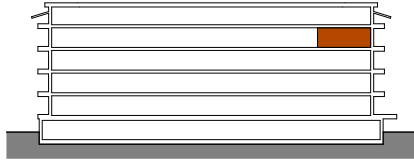
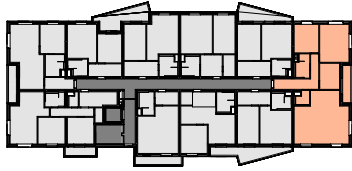
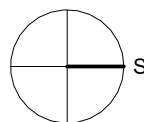


# OBYTNÝ SOUBOR NOVÉ OHRAZENICE U SPORTOVNÍ ŠKOLY



| OZN.      | ÚČEL MÍSTNOSTI     | ORIENTAČNÍ PLOCHA   |
|-----------|--------------------|---------------------|
| E 4 04 01 | CHODBA             | 11,7 m <sup>2</sup> |
| E 4 04 02 | WC                 | 2,9 m <sup>2</sup>  |
| E 4 04 03 | OBÝVACÍ POKOJ + KK | 44,4 m <sup>2</sup> |
| E 4 04 04 | POKOJ              | 9,1 m <sup>2</sup>  |
| E 4 04 05 | LOŽNICE            | 19,5 m <sup>2</sup> |
| E 4 04 06 | POKOJ              | 12,2 m <sup>2</sup> |
| E 4 04 07 | KOUPELNA + WC      | 5,4 m <sup>2</sup>  |
| E 4 04 08 | BALKON             | 5,3 m <sup>2</sup>  |

0 1 2 3 4 5 m



## HÉRA

**LOUDA**  
REALITY

BYT

# E.4.04

4+kk

CELKOVÁ PLOCHA BYTU

## 111,0 m<sup>2</sup>

TERASA, BALKON

## 5,3 m<sup>2</sup>

BYTOVÁ JEDNOTKA JE SITUOVÁNA  
VE 4. NADZEMNÍM PODLAŽÍ.  
OKNA OBYTNÝCH MÍSTNOSTÍ  
JSOU ORIENTOVÁNA  
NA VÝCHOD, NA SEVER A NA ZÁPAD.  
K BYTU LZE DOKOUPIT PARKOVACÍ  
STÁNÍ A JEDNU SKLEPNÍ KÓJI  
V SUTERÉNU BUDOVY.

## karta bytu