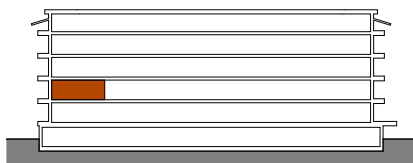
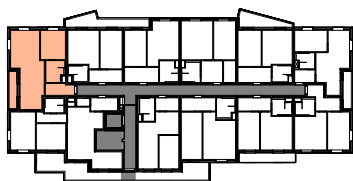
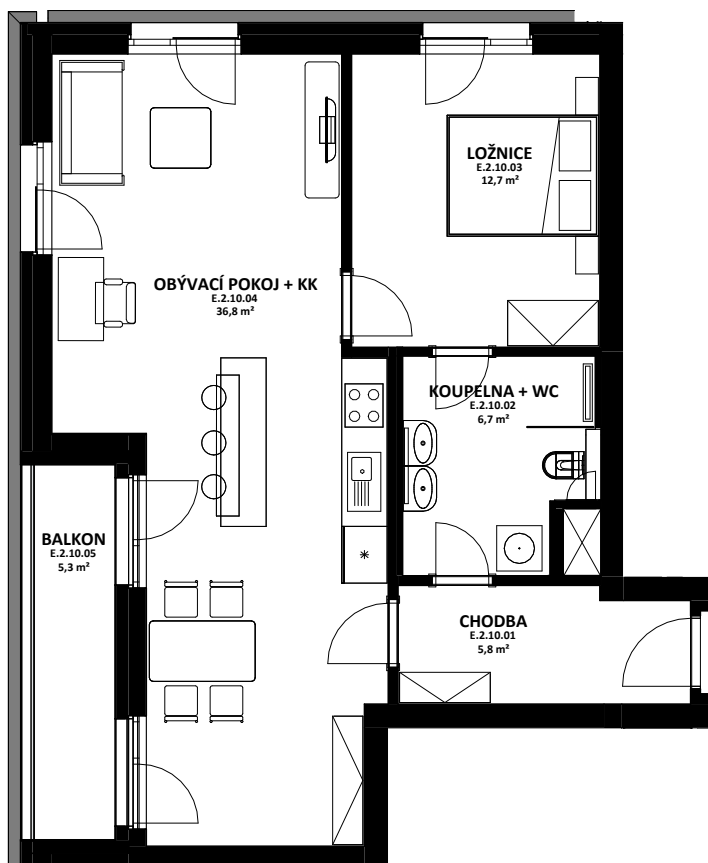


# OBYTNÝ SOUBOR NOVÉ OHRAZENICE U SPORTOVNÍ ŠKOLY

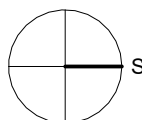


**HÉRA**



OZN.	ÚČEL MÍSTNOSTI	ORIENTAČNÍ PLOCHA
E 2 10 01	CHODBA	5,8 m <sup>2</sup>
E 2 10 02	KOUPELNA + WC	6,7 m <sup>2</sup>
E 2 10 03	LOŽNICE	12,7 m <sup>2</sup>
E 2 10 04	OBÝVACÍ POKOJ + KK	36,8 m <sup>2</sup>
E 2 10 05	BALKON	5,3 m <sup>2</sup>

0 1 2 3 4 5 m



**LOUDA**  
REALITY

**BYT**

**E.2.10**

**2+kk**

CELKOVÁ PLOCHA BYTU

**65,1 m<sup>2</sup>**

TERASA, BALKON

**5,3 m<sup>2</sup>**

BYTOVÁ JEDNOTKA JE SITUOVÁNA  
V 2. NADZEMNÍM PODLAŽÍ.  
OKNA OBYTNÝCH MÍSTNOSTÍ  
JSOU ORIENTOVÁNA  
NA JIH A NA ZÁPAD.  
K BYTU LZE DOKOUPIT PARKOVACÍ  
STÁNÍ A JEDNU SKLEPNÍ KÓJI  
V SUTERÉNU BUDOVY.

**karta bytu**