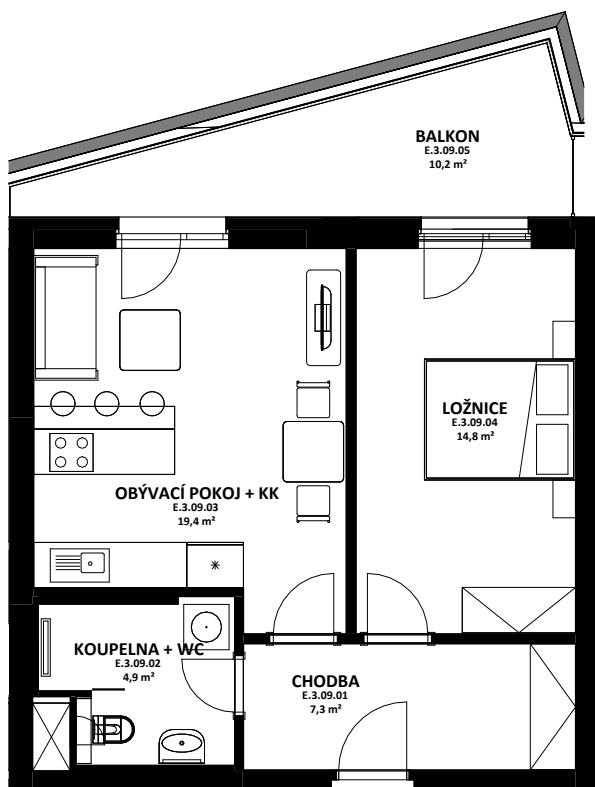
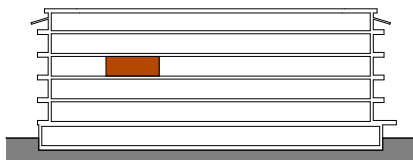
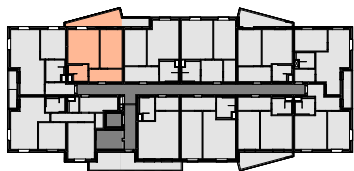
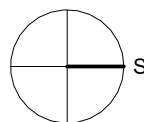


# OBYTNÝ SOUBOR NOVÉ OHRAZENICE U SPORTOVNÍ ŠKOLY



OZN.	ÚČEL MÍSTNOSTI	ORIENTAČNÍ PLOCHA
E 3 09 01	CHODBA	7,3 m <sup>2</sup>
E 3 09 02	KOUPELNA + WC	4,9 m <sup>2</sup>
E 3 09 03	OBÝVACÍ POKOJ + KK	19,4 m <sup>2</sup>
E 3 09 04	LOŽNICE	14,8 m <sup>2</sup>
E 3 09 05	BALKON	10,2 m <sup>2</sup>

0 1 2 3 4 5 m



**HÉRA**

**LOUDA  
REALITY**

**BYT**

**E.3.09**

**2+kk**

CELKOVÁ PLOCHA BYTU

**49,1 m<sup>2</sup>**

TERASA, BALKON

**10,2 m<sup>2</sup>**

BYTOVÁ JEDNOTKA JE SITUOVÁNA  
VE 3. NADZEMNÍM PODLAŽÍ.  
OKNA OBYTNÝCH MÍSTNOSTÍ  
JSOU ORIENTOVÁNA  
NA ZÁPAD.

K BYTU LZE DOKOUPIT PARKOVACÍ  
STÁNÍ A JEDNU SKLEPNÍ KÓJI  
V SUTERÉNU BUDOVY.

**karta bytu**