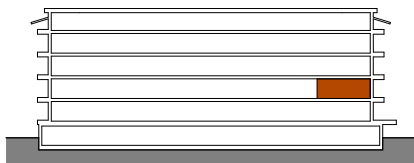
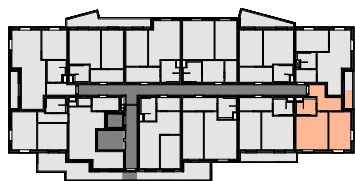
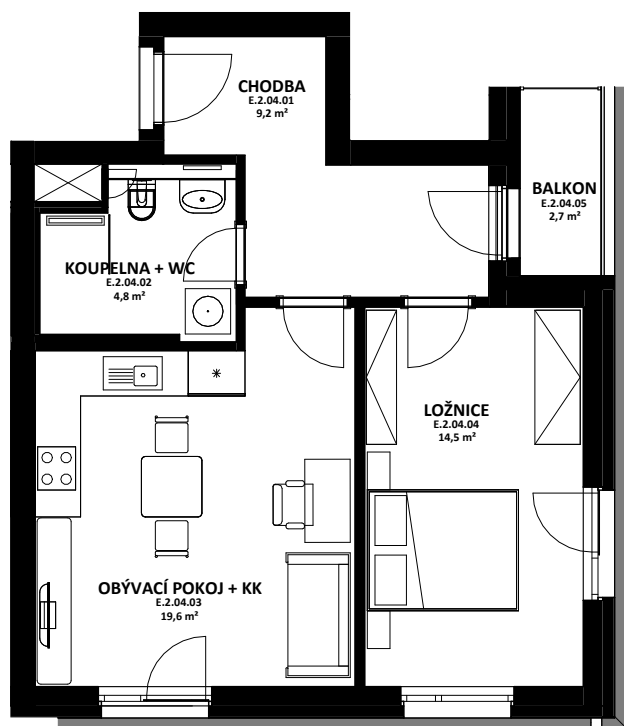


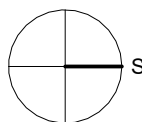
# OBYTNÝ SOUBOR NOVÉ OHRAZENICE U SPORTOVNÍ ŠKOLY



**HÉRA**



OZN.	ÚČEL MÍSTNOSTI	ORIENTAČNÍ PLOCHA
E 2 04 01	CHODBA	9,2 m <sup>2</sup>
E 2 04 02	KOUPELNA + WC	4,8 m <sup>2</sup>
E 2 04 03	OBÝVACÍ POKOJ + KK	19,6 m <sup>2</sup>
E 2 04 04	LOŽNICE	14,5 m <sup>2</sup>
E 2 04 05	BALKON	2,7 m <sup>2</sup>



**LOUDA  
REALITY**

**BYT**

**E.2.04**

**2+kk**

CELKOVÁ PLOCHA BYTU

**51,2 m<sup>2</sup>**

TERASA, BALKON

**2,7 m<sup>2</sup>**

BYTOVÁ JEDNOTKA JE SITUOVÁNA  
V 2. NADZEMNÍM PODLAŽÍ.  
OKNA OBYTNÝCH MÍSTNOSTÍ  
JSOU ORIENTOVÁNA  
NA SEVER A NA VÝCHOD.  
K BYTU LZE DOKOUPIT PARKOVACÍ  
STÁNÍ A JEDNU SKLEPNÍ KÓJI  
V SUTERÉNU BUDOVY.

**karta bytu**