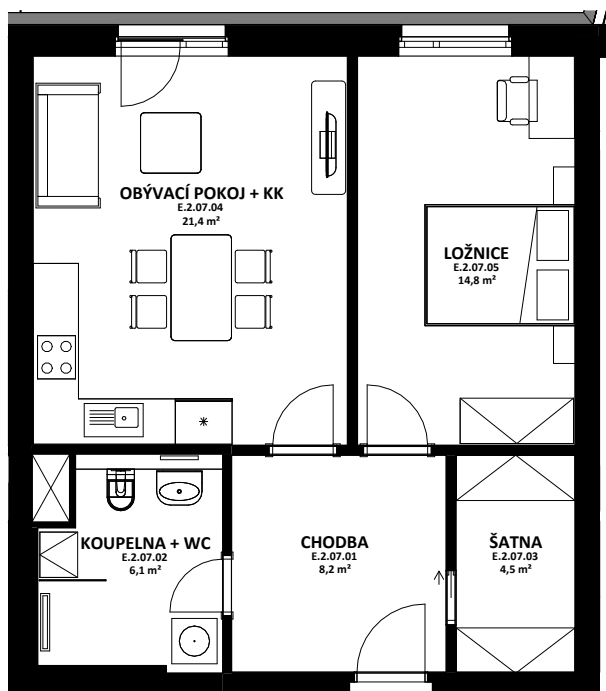
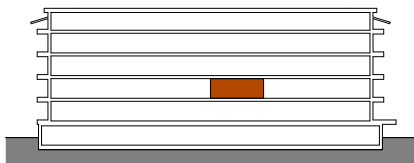
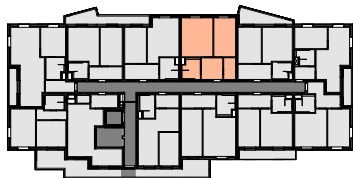
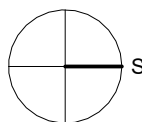


# OBYTNÝ SOUBOR NOVÉ OHRAZENICE U SPORTOVNÍ ŠKOLY



| OZN.      | ÚČEL MÍSTNOSTI     | ORIENTAČNÍ PLOCHA   |
|-----------|--------------------|---------------------|
| E 2 07 01 | CHODBA             | 8,2 m <sup>2</sup>  |
| E 2 07 02 | KOUPELNA + WC      | 6,1 m <sup>2</sup>  |
| E 2 07 03 | ŠATNA              | 4,5 m <sup>2</sup>  |
| E 2 07 04 | OBÝVACÍ POKOJ + KK | 21,4 m <sup>2</sup> |
| E 2 07 05 | LOŽNICE            | 14,8 m <sup>2</sup> |

0 1 2 3 4 5 m



**HÉRA**

**LOUDA**  
REALITY

**BYT**

**E.2.07**

**2+kk**

CELKOVÁ PLOCHA BYTU

**58,0 m<sup>2</sup>**

TERASA, BALKON

**0 m<sup>2</sup>**

BYTOVÁ JEDNOTKA JE SITUOVÁNA  
V 2. NADZEMNÍM PODLAŽÍ.  
OKNA OBYTNÝCH MÍSTNOSTÍ  
JSOU ORIENTOVÁNA  
NA ZÁPAD.

K BYTU LZE DOKOUPIT PARKOVACÍ  
STÁNÍ A JEDNU SKLEPNÍ KÓJI  
V SUTERÉNU BUDOVY.

**karta bytu**